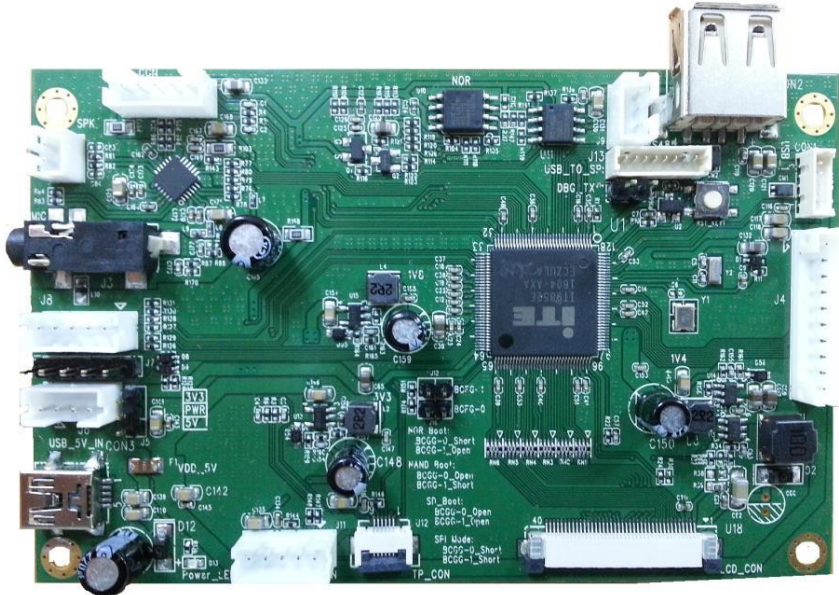
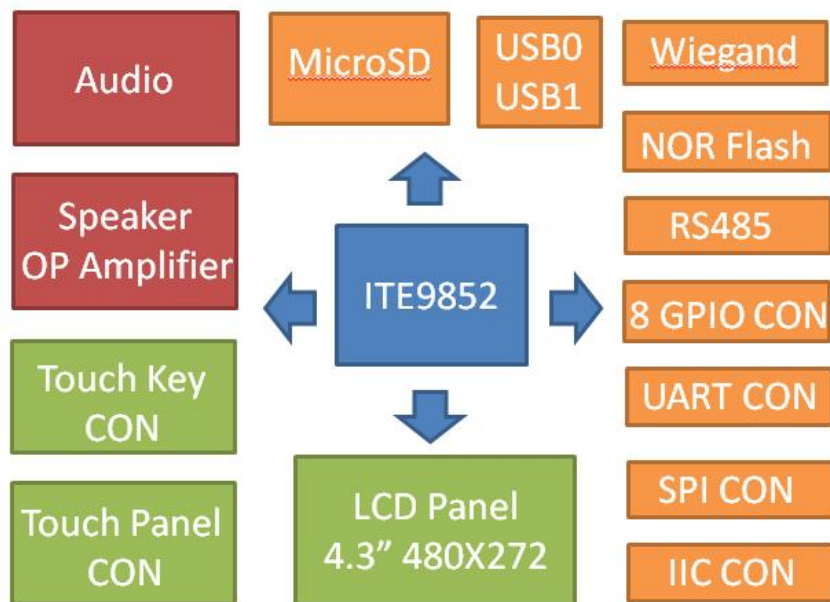


## 1. ITE智慧型彩色顯控標準開發板簡介

### 1.1 ITE 智慧型彩色顯控板 DEMO\_IT9852SDK\_V02 簡介



### 1.2 ITE 智慧型彩色顯控板 DEMO\_IT9852SDK\_V02 功能簡介



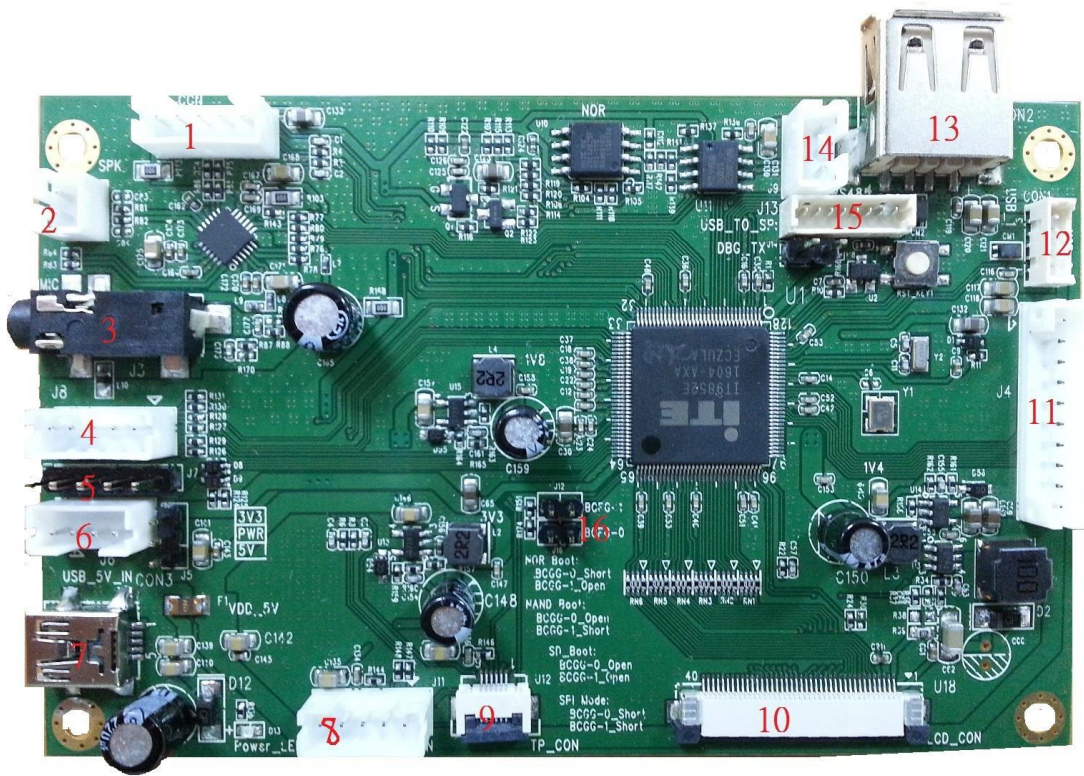
ITE DEMO\_IT9852SDK\_V02 方塊圖

## 2. ITE智慧型彩色顯控標準開發板硬體資源

### 2.1 ITE 智慧型彩色顯控 DEMO\_IT9852SDK\_V02 預設硬體資源

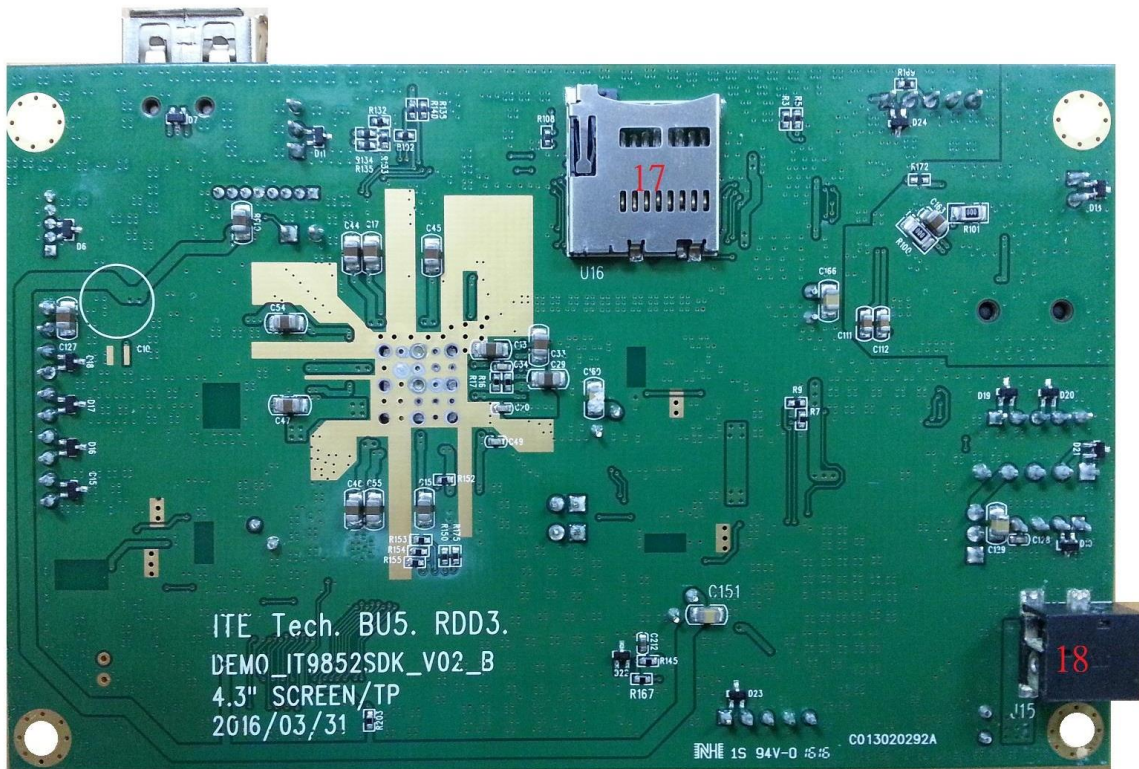
	Company	IC Chip	Note
Main Chip	ITE	IT9852	
LCD panel	INNOLUX	AT043TN25	
Nor Flash	MXIC	MX25L12835FM2I	128Mb
Audio Chip	REALTEK	ALC5628	IIC+I2S
Audio OP Amp Chip	*****	*****	
Touch Panel (含 Chip)	Focal Tech	FT5316	IIC
RS485	SIPEX	SP485	
LCD Panel Backlight	ETA	ETA1617	
Power 3.3V、1.8V	GMT	G5728	
Power 1.2V	ETA	ETA3409	2A
SPEAKER	ARIO	8ohm/1.5W	40mm

## 2.2 ITE 智慧型彩色顯控標準開發板 DEMO\_IT9852SDK\_V02 接口定義



DEMO\_IT9852SDK\_V02 接口配置示意圖

- |    |                   |    |                 |
|----|-------------------|----|-----------------|
| 1  | IIC 接口            | 11 | EXT_GPIO 接口     |
| 2  | Speaker 接口        | 12 | USB0 接口         |
| 3  | Audio LINE in 接口  | 13 | USB1 接口         |
| 4  | MSPI_1 接口         | 14 | RS485 接口        |
| 5  | UART 接口           | 15 | SSPI/DBG_TX 接口  |
| 6  | 韋根接口              | 16 | Boot Setting 接口 |
| 7  | USB_5V IN 接口      |    |                 |
| 8  | Touch Key 接口      |    |                 |
| 9  | Touch Panel 接口    |    |                 |
| 10 | TTL RGB888 LCD 接口 |    |                 |



DEMO\_IT9852SDK\_V02 接口配置示意圖

- 17 Micro SD
- 18 5V Power (adapter)

## 2.3 ITE 智慧型彩色顯控標準開發板 DEMO\_IT9852SDK\_V02 規格尺寸

- 尺寸: 105.5mm \* 67mm
- PCB: DEMO\_IT9852SDK\_V02 Series

